

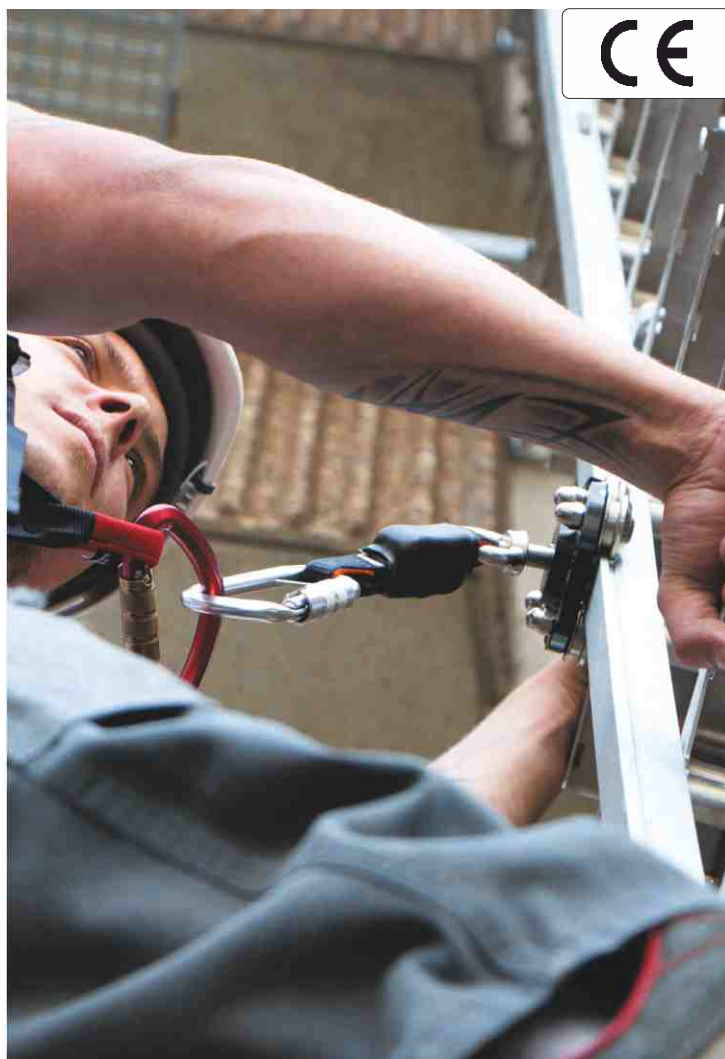
Scala 4047 - Linea vita per scale fisse verticali

Binario rigido per scale a pioli

- Dispositivo removibile di protezione individuale e collettiva anti-caduta per scale a pioli fisse
- Realizzato con profili con bordi anti-taglio
- Binario realizzato in alluminio anodizzato e navetta di scorrimento in acciaio **INOX**
- Dispositivo universale applicabile a scale a pioli con:
 - sezione esterna piolo massima 40x40 mm.
 - interasse piolo minimo 270 mm.
 - interasse piolo massimo 300 mm.
 - larghezza interna minimo 310 mm.

Attrezzatura certificata «CE» soggetta alla direttiva DPI e certificata da APAVE SUDEUROPE SAS

Rappresenta la soluzione per la messa in sicurezza di scale fisse con o senza gabbia e che può essere applicata in un secondo momento anche su scale già installate.



PORTATA
100 kg

GARANZIA
10 anni

NORMA
D.Lgs. 81

NORMA
EN 353-1

NORMA
EN 795

Regole di composizione binario e supporti:

- Segmenti binario con lunghezza standard di mt 3 o di mt 6
- La distanza massima tra due supporti è di 2,8 mt

minore o uguale a 2,8 mt.



Navetta verticale

Scorre lungo il binario e si arresta in caso di caduta, è realizzata in acciaio INOX e dispone un gancio a cui l'operatore può collegare il proprio cordino e imbracatura. La navetta può essere sfilata dal binario per consentire all'operatore di custodirla o di proseguire su altre linee vita a binario.



Fermo basculante di partenza e di arrivo

Vengono posizionati alle estremità del binario e servono ad impedire che la navetta fuoriesca dalla sede del binario pur consentendone l'estrazione o l'inserimento in qualsiasi momento.



Elementi giunzione

Utili per collegare due segmenti consecutivi. Si inseriscono nel binario, sono realizzati in alluminio e dotati di n° 4 viti in acciaio inox M6 e di giunto in gomma in grado di assorbire eventuali dilatazioni.



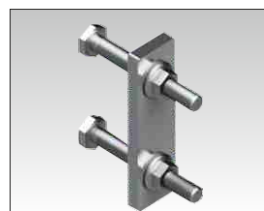
Binario rigido

Realizzato in alluminio anodizzato è resistente ad ambiente marino ed evita la corrosione elettrolitica tra i supporti in acciaio ed il binario. Dimensioni profilo 60x48 mm. Peso 1,70 kg/m.



Dado di fissaggio

Rappresenta un profilo in lega d'alluminio che si inserisce nel binario e consente di fissare il binario ad un supporto strutturale mediante vite M10 in acciaio inox.



Staffe di fissaggio

Sono impiegate per effettuare il fissaggio della scala sui pioli della scala ogni massimo 280 cm. mediante n° 2 viti M10. La testa della vite è inserita nel canale del binario.

Scala 4047 - Linea vita per scale fisse verticali



ATTENZIONE - L'uso di questo dispositivo prevede:

- L'uso da personale autorizzato formato per il lavoro in quota e con peso persona non superiore a 100 kg.
- L'ancoraggio della scala secondo normativa italiana D.Lgs.n° 81 o secondo normativa europea EN14122
- L'uso di imbragatura anti-caduta con punto sternale conforme EN361 e cordino ad assorbitore EN354 e EN355 (Vedi DPI pag. 64)
- L'installazione da personale competente in grado di effettuare le opportune verifiche mediante calcoli tecnici o prove
- L'attuazione di misure di controllo specifiche quando il binario viene installato in atmosfere altamente corrosive
- Che la struttura a cui è fissato il binario sia dimensionata per resistere ad una forza verticale di 6kN con fattore di sicurezza di 2
- Che sia utilizzato per applicazioni verticali con tolleranza di +/- 5°
- Che ogni linea binario termini con un fermo basculante
- Che il punto di accesso e di uscita dal binario sia esente dal rischio di caduta



PROLUNGHE DI USCITA

Durante il trasferimento dell'operatore dalla scala al tetto è possibile ridurre il rischio di caduta attraverso l'uso di prolunghe con binario curvate che permettono all'operatore di raggiungere il tetto rimanendo attaccato al binario. La prolunga dotata di fine corsa basculante viene bloccata su tre pioli della scala sulla scala e collegata alla rotaia da una giunzione.

Prolunga curvata di supporto

Consente all'operatore di sganciare o di agganciare la navetta al binario da una posizione di sicurezza, ma non è da considerarsi come protezione anti-caduta e richiede la un punto di ancoraggio sul tetto che consenta all'utente di agganciarsi con un cordino dotato di assorbitore di energia.

Prolunga curvata su palo anti-caduta

consente all'operatore di sganciare o di agganciare la navetta al binario da una posizione di sicurezza e garantisce la protezione anti-caduta qualora l'estremità del binario venga fissata ad un palo in grado di resistere ad una forza di 12 kN .

